

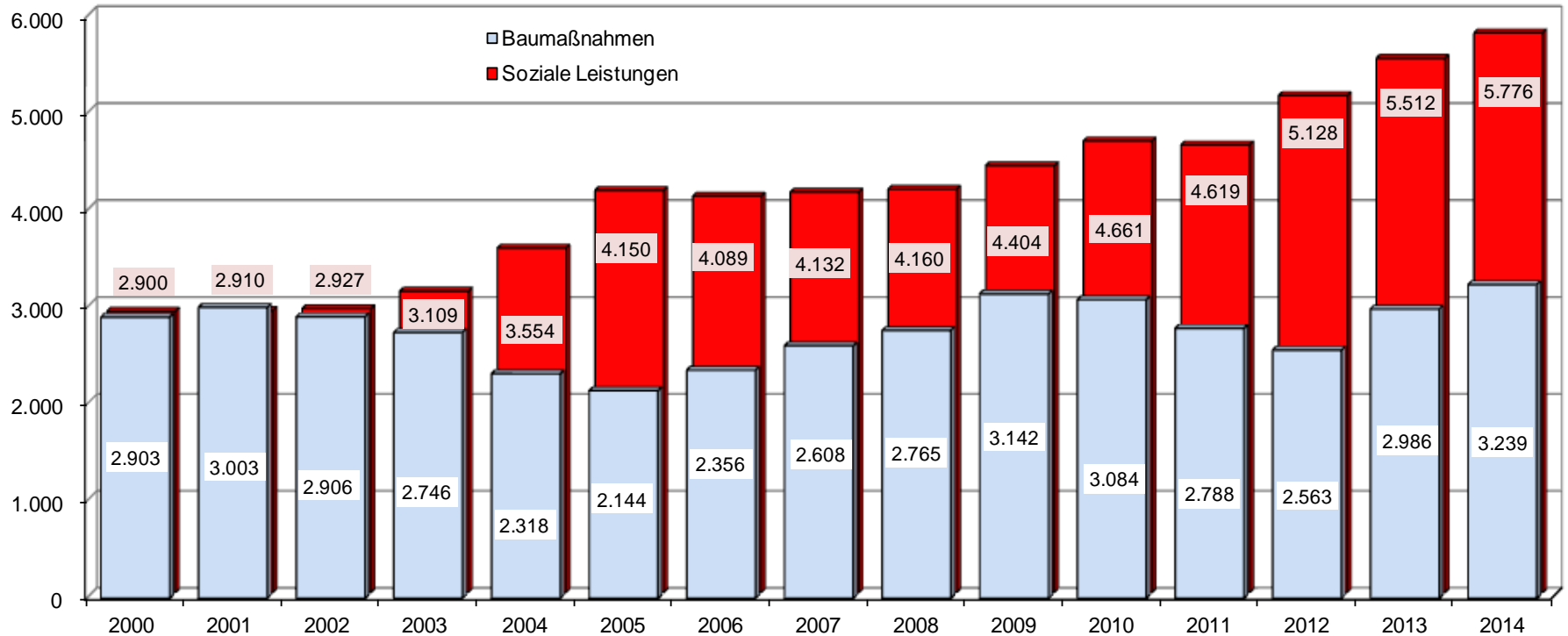


Gemeindetag
Baden-Württemberg

Pressegespräch zum Gemeindefinanzbericht 2015

Präsident Roger Kehle
Erster Beigeordneter Willi Schmid

Abbildung 1: Bauausgaben und Ausgaben für soziale Leistungen der Gemeinden in Baden-Württemberg



Bauausgaben und Ausgaben für soziale Leistungen der Gemeinden/Gv. in Baden-Württemberg in Mio. Euro. Quelle: Statistisches Landesamt BW. Bis 2012 Jahresrechnungsstatistik. 2013 und 2014 Eckdaten der Kassenstatistik. In vestitionsausgaben einschließlich des Erwerbs von Beteiligungen und Kapitalanlagen sowie von Investitionszuweisungen und -zuschüssen an Dritte. Ohne Eigenbetriebe und Unternehmen in Privatrechtsform.

Abbildung 2: Finanzierungssaldo der Kernhaushalte der Gemeinden in Baden-Württemberg, inklusive Prognose 2015

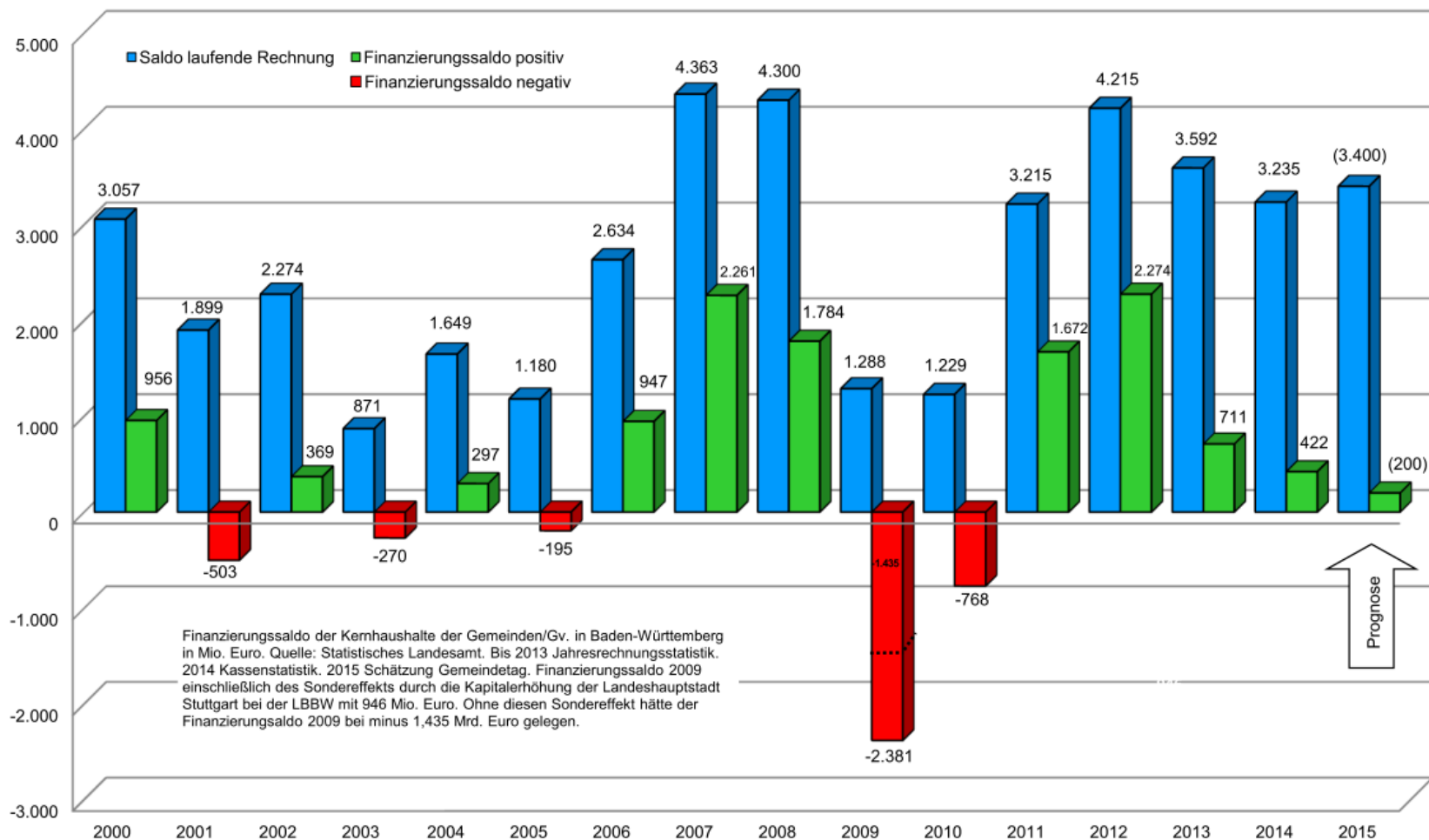


Abbildung 3: Laufende Leistungen und Zuweisungen für Investitionen der Länder an die Kommunen (bundesweit, in Mio. Euro)

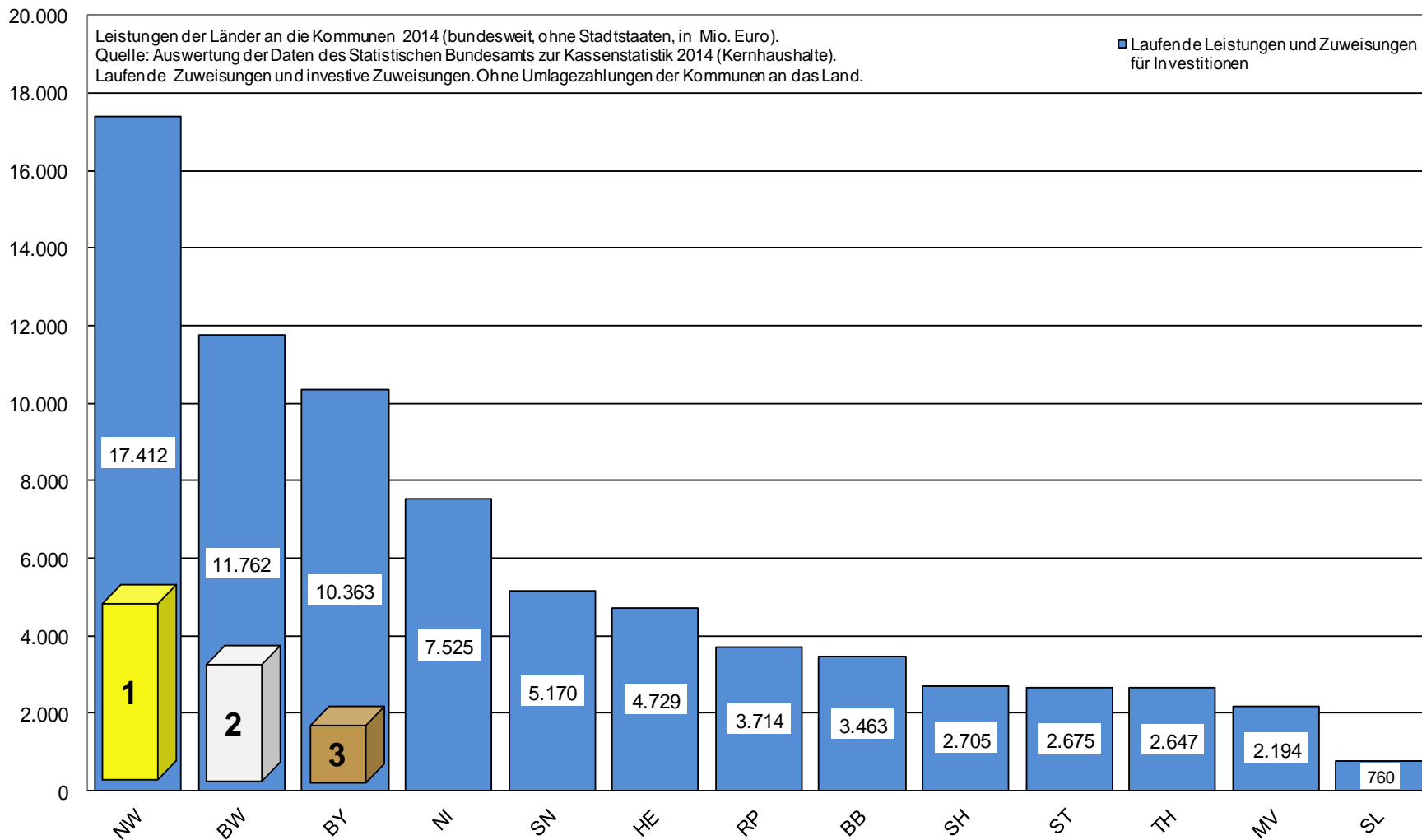


Abbildung 4: Laufende Leistungen und Zuweisungen für Investitionen der Länder an die Kommunen (bundesweit, in Euro/Einwohner)

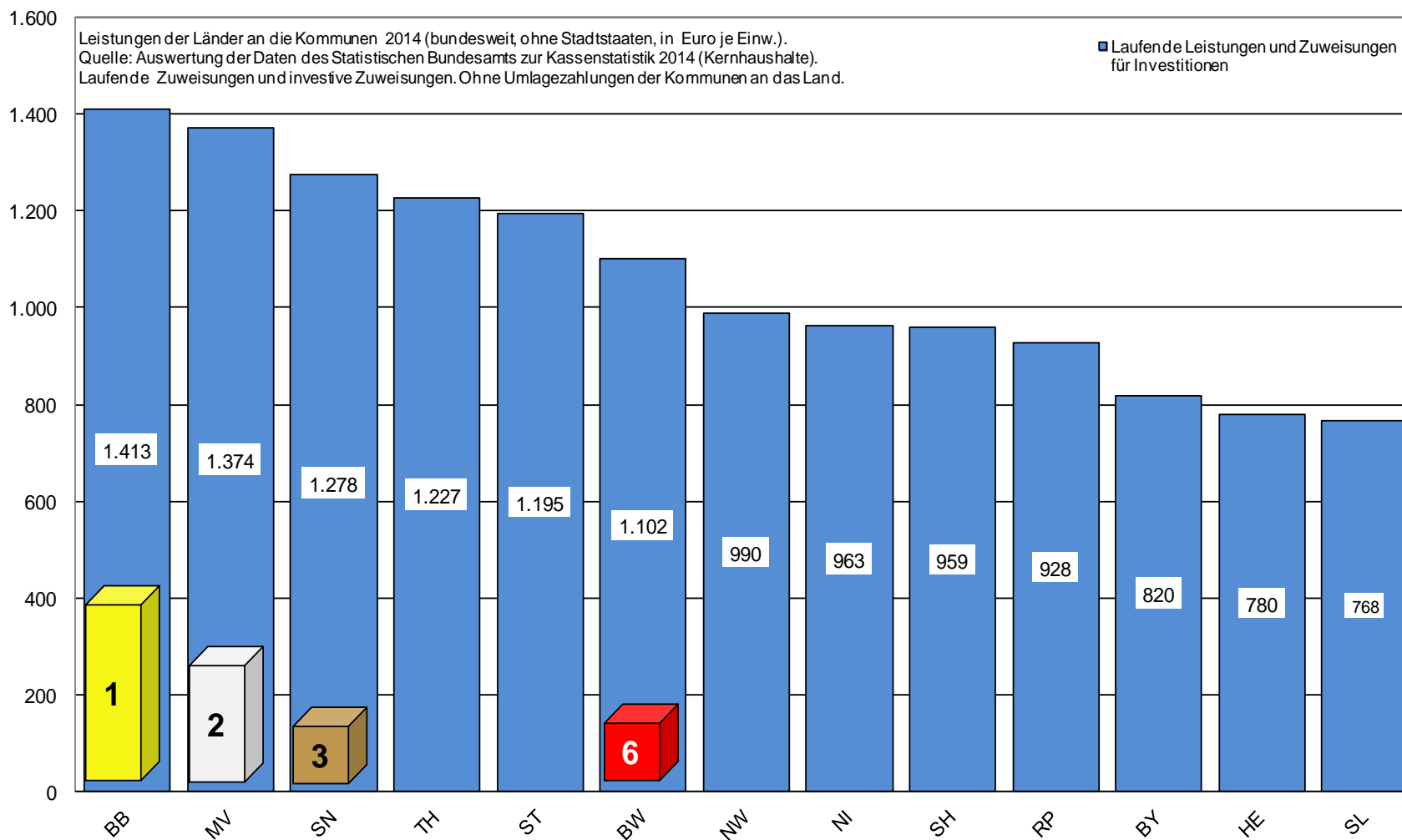
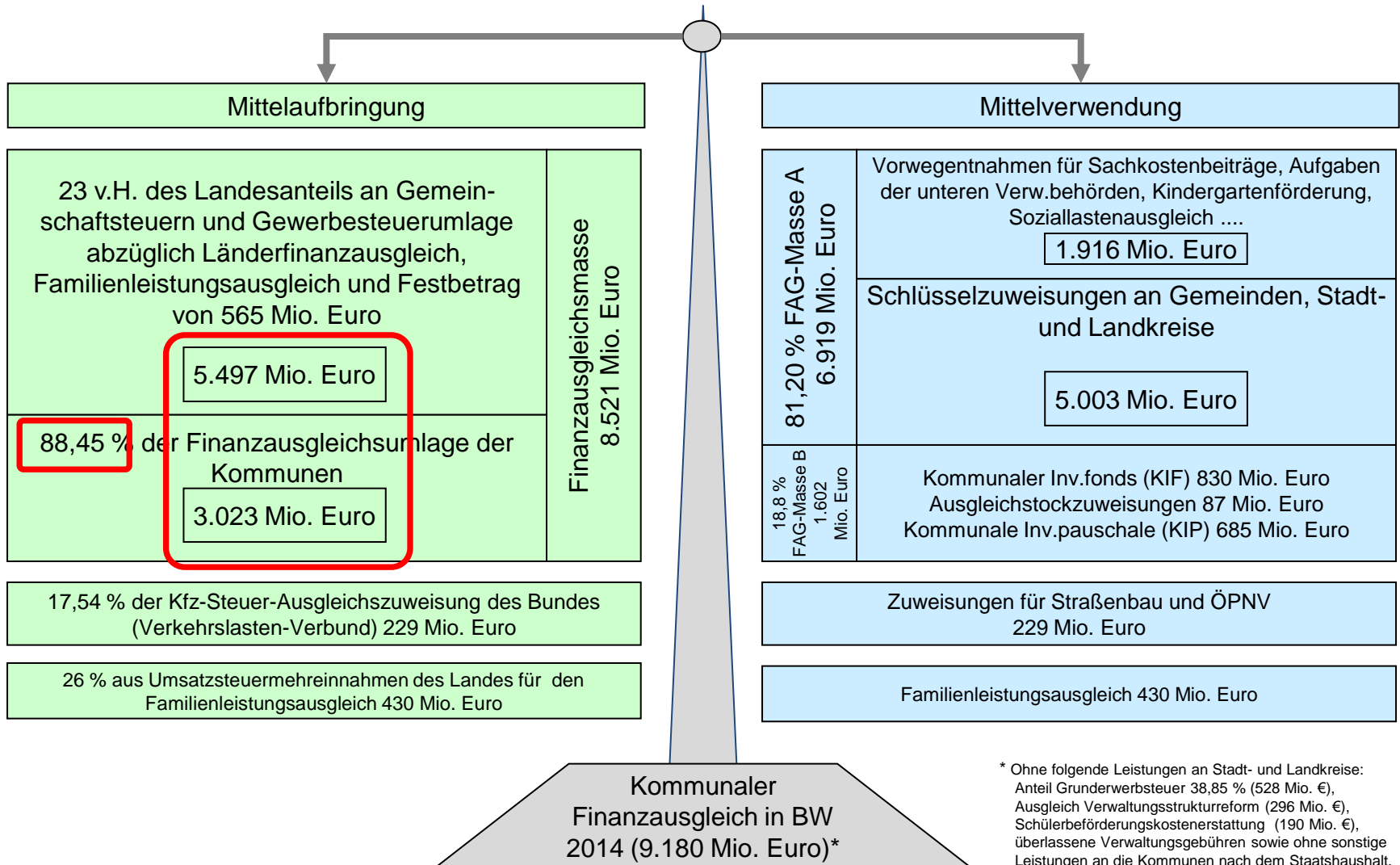


Abbildung 5: Kommunaler Finanzausgleich Baden-Württemberg 2014



* Ohne folgende Leistungen an Stadt- und Landkreise:
 Anteil Grunderwerbsteuer 38,85 % (528 Mio. €),
 Ausgleich Verwaltungsstrukturreform (296 Mio. €),
 Schülerbeförderungskostenerstattung (190 Mio. €),
 überlassene Verwaltungsgebühren sowie ohne sonstige
 Leistungen an die Kommunen nach dem Staatshaushalt.
 Darunter z.B. Förderung der Kleinkindbetreuung mit 456
 Mio. € (davon vom Bund 108 Mio. €).

Abbildung 6: Laufende Leistungen und Zuweisungen für Investitionen der Länder an die Kommunen (bundesweit, in Euro/Einwohner, abzgl. Umlagezahlungen der Kommunen)

