

GEMEINDETAG BADEN-WÜRTTEMBERG

MITGLIEDERBEFRAGUNG 2021



|||| ■ ■ — — **Reschl**
|||| ■ ■ — — Stadtentwicklung



Um sich in seinen zentralen Handlungsfeldern strategisch für die Zukunft auszurichten, befragte der Gemeindetag Baden-Württemberg im Sommer 2021 **alle Mitglieder** zu deren Perspektive. Es wurden **1.064 Fragebögen** verschickt. Mit insgesamt **590 ausgefüllten Fragebögen** konnte ein **Rücklauf von 55,5 Prozent** erreicht und somit ein repräsentatives Meinungsbild der Städte und Gemeinden in Baden-Württemberg erhoben werden.

Versendete Fragebögen

1.064

Rücklauf

590 | 55,5 Prozent

Vier Regierungsbezirke:



Freiburg

148 | 52 %



Karlsruhe

112 | 55 %



Stuttgart

188 | 58 %

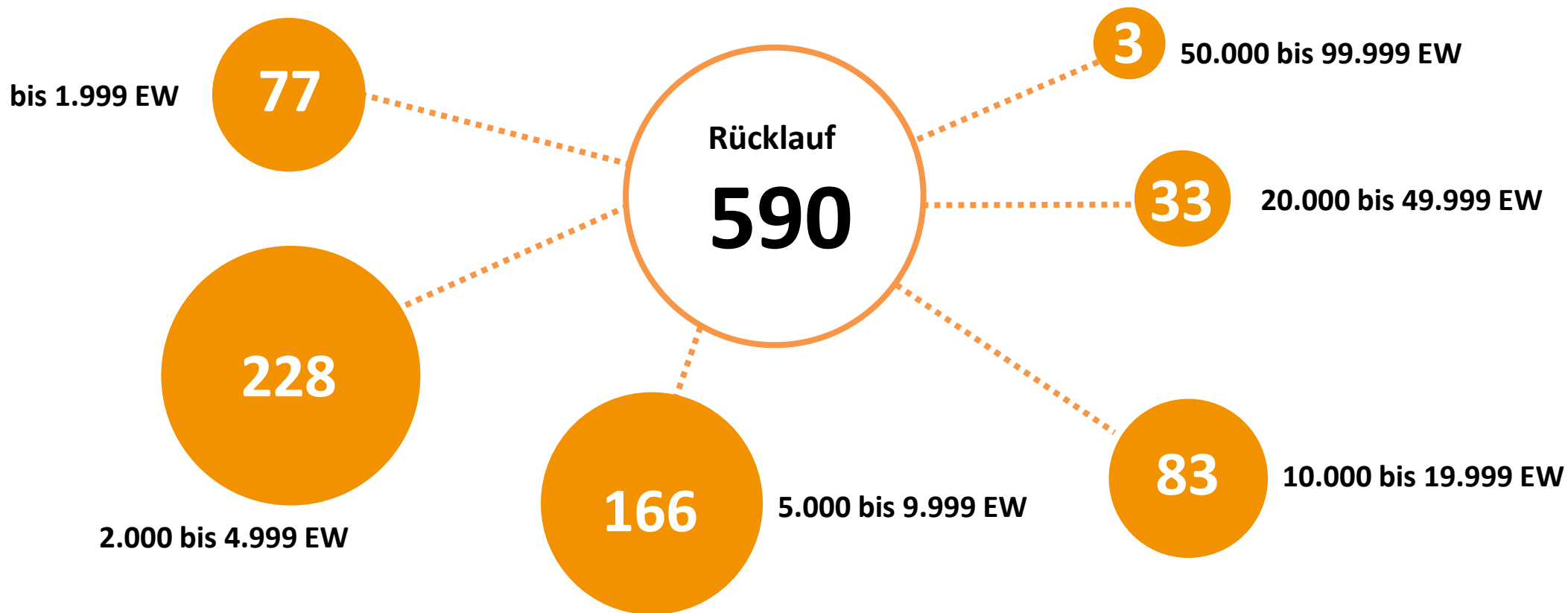


Tübingen

142 | 57 %

RÜCKLAUF NACH GEMEINDEGRÖSSEN

RÜCKLAUF



WIE ZUFRIEDEN SIND SIE IM ALLGEMEINEN MIT DER ARBEIT DES GEMEINDETAGS BADEN-WÜRTTEMBERG?

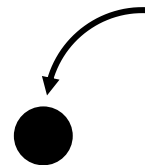
FACHLICHE BEGELEITUNG
DER KOMMUNEN



99,5

Prozent

eher zufrieden / sehr zufrieden



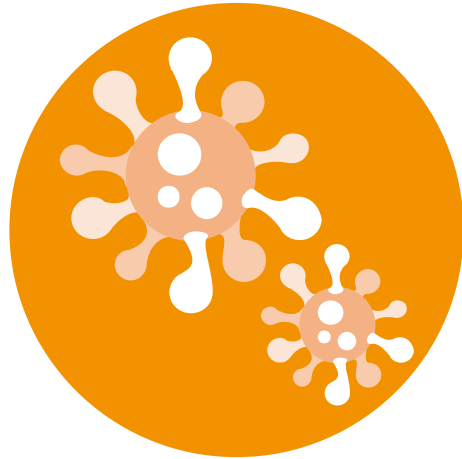
0,5

Prozent

weniger zufrieden /
nicht zufrieden

AUS WELCHEM GRUND HABEN SIE LETZTMALIG KONTAKT MIT DEM GEMEINDETAG BADEN- WÜRTTEMBERG AUFGENOMMEN?

FACHLICHE BEGELEITUNG
DER KOMMUNEN



36 Prozent

Auswirkungen der Corona
Pandemie



27 Prozent

Kommunalrecht



7 Prozent

Umwelt,
Bauen und
Verkehr



6 Prozent

Finanzen
und
Wirtschaft

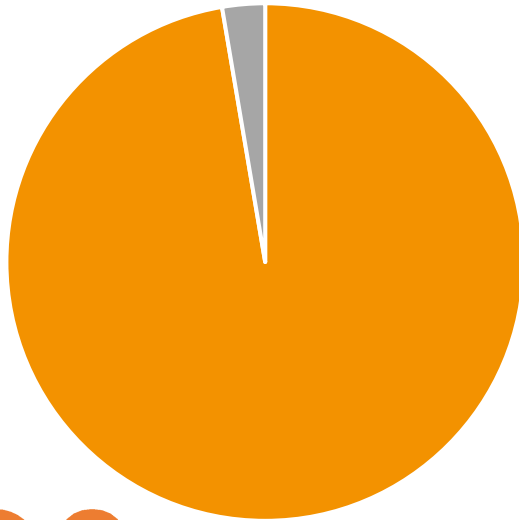


5 Prozent

Bildung und
Betreuung

WELCHE ANGEBOTE DES GEMEINDETAGS BADEN- WÜRTTEMBERG KENNEN SIE?

FACHLICHE BEGELEITUNG
DER KOMMUNEN



90 Prozent

durchschnittliche Bekanntheit aller
Angebote des Gemeindetags

Die am besten
bewerteten
Angebote

Die am
schlechtesten
bewerteten
Angebote

Wie bewerten Sie folgende Angebote ?

sehr gut / gut

Corona BM/OB-Info

99 %

Fachliche Beratung (direkt)

99 %

Verwaltungsschule

97 %

...

Verbandszeitschrift die:gemeinde

87%

Mitglieder GT-Datenbank

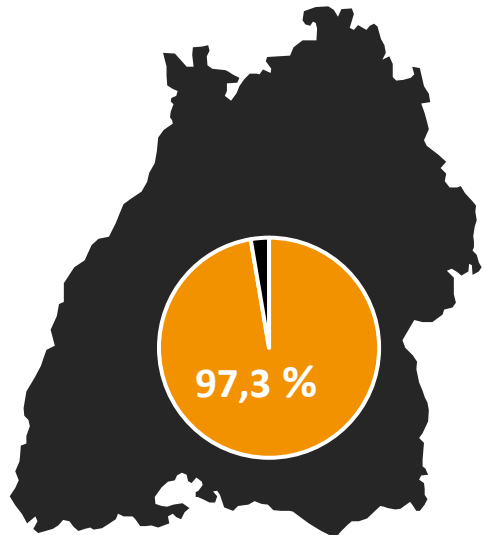
86%

Homepage (öffentlich)

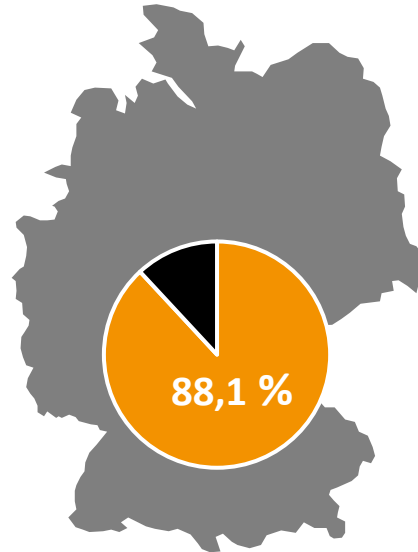
83%

FÜHLEN SIE SICH ALS KOMMUNE DURCH DEN GEMEINDETAG BADEN-WÜRTTEMBERG GUT IN DER LANDES-, BUNDES-, EUROPA-POLITIK VERTRETEN?

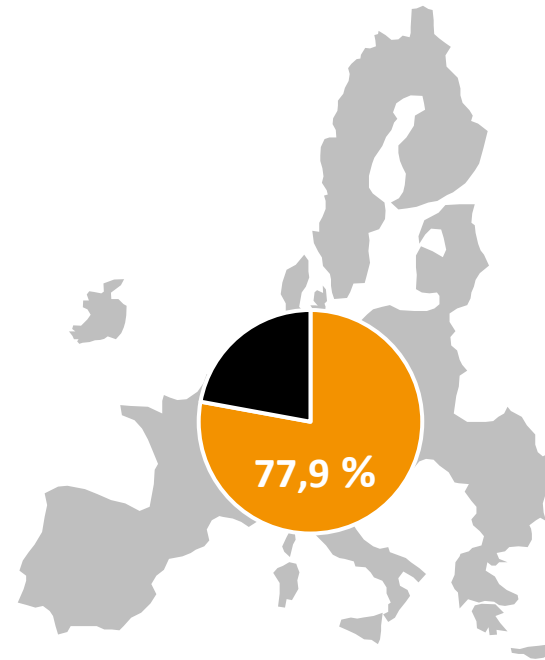
FACHLICHE BEGELEITUNG
DER KOMMUNEN



Baden-Württemberg



Bundesrepublik
Deutschland

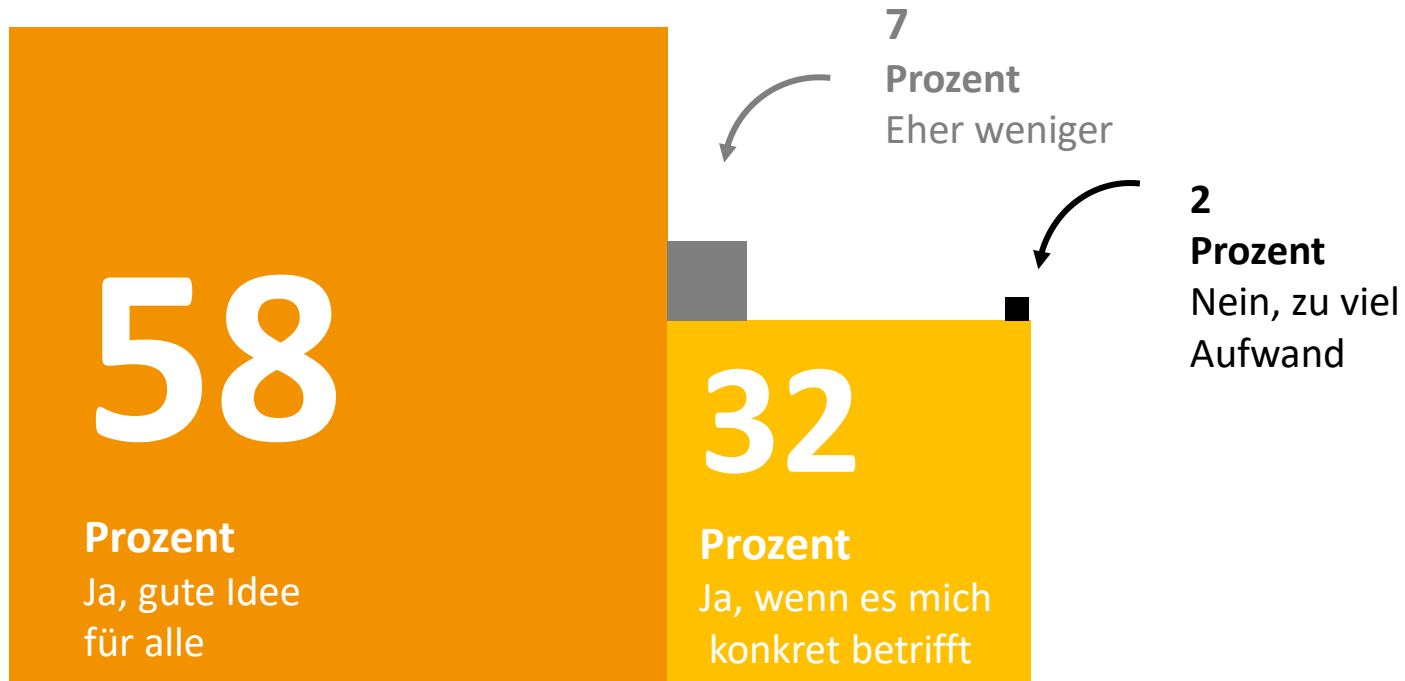


Europäische Union

- Auf jeden Fall / eher ja
- Es könnte besser sein /
Nein, überhaupt nicht

WÜRDEN SIE SICH AN KURZEN MEINUNGSABFRAGEN DES
GEMEINDETAGS ZU AKTUELLEN THEMEN BETEILIGEN, UM
IHRE INTERESSEN NOCH BESSER VERTRETEN ZU KÖNNEN?

FACHLICHE BEGELEITUNG
DER KOMMUNEN



WIE ZUFRIEDEN SIND SIE MIT DEN DIENSTLEISTUNGEN DES GEMEINDETAGS?

INFORMATION
UND AUSTAUSCH



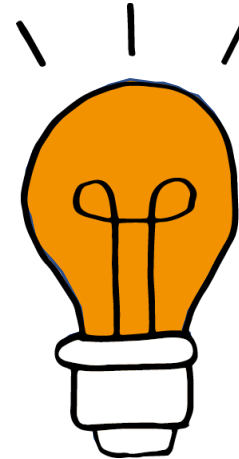
98 Prozent

durchschnittliche Zufriedenheit
mit den **Dienstleistungen** des
Gemeindetags



100 Prozent

in Bezug auf die **Aktualität**



100 Prozent

in Bezug auf die
Fachkompetenz



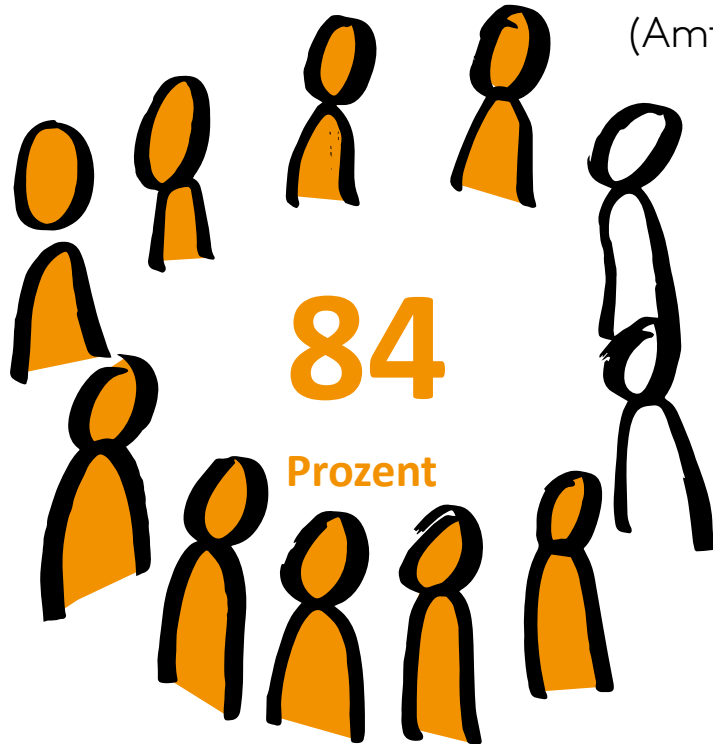
99 Prozent

in Bezug auf den
**Informations-
fluss** und die
Kommunikation

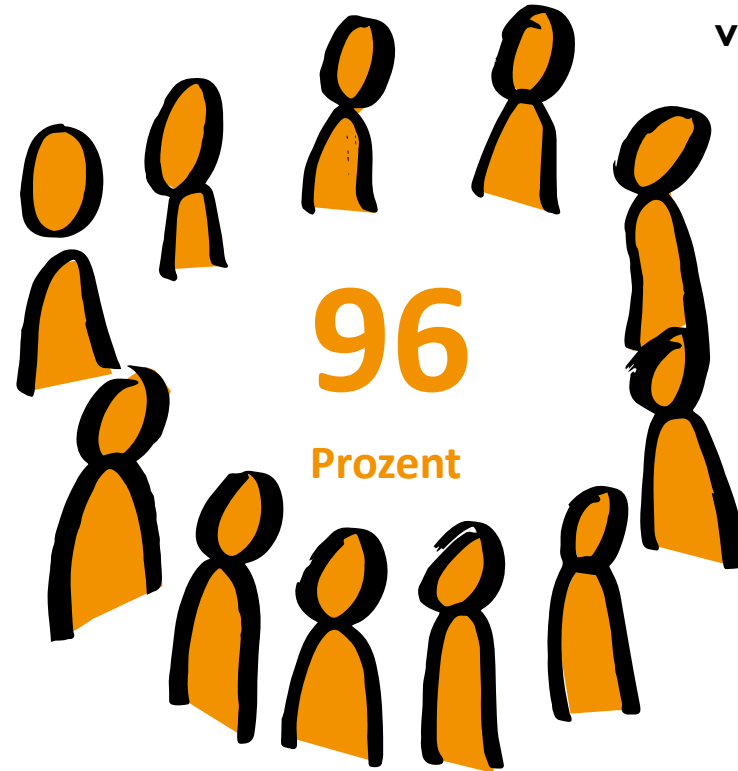
WIE SIND SIE IN DEN FOLGENDEN INSTITUTIONEN VERTRETEN?

INFORMATION
UND AUSTAUSCH

Arbeitsgemeinschaft
(Amtsleitertreffen)

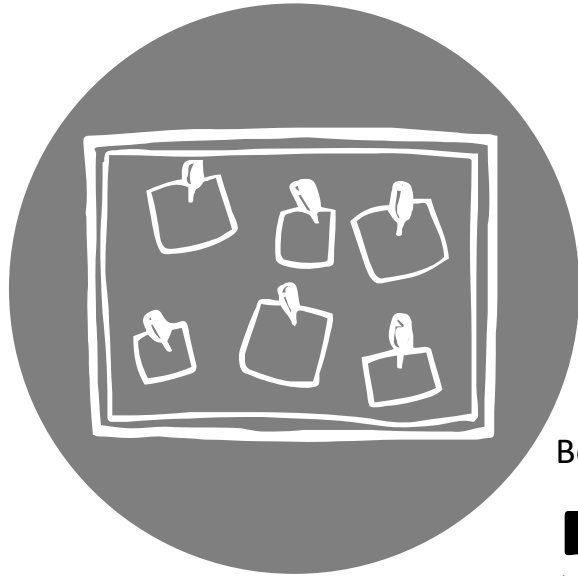


Kreisverbands-
versammlung



WIE BEURTEILEN SIE DIE LAGE IHRER KOMMUNE IM HINBLICK AUF DIE ZUKÜNFTIGEN HERAUSFORDERUNGEN?

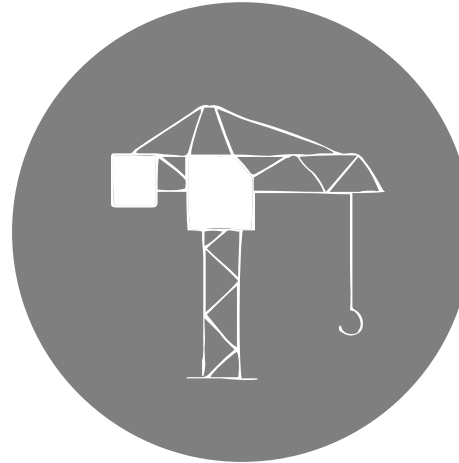
INFORMATION
UND AUSTAUSCH



Bei

57 Prozent

der befragten Kommunen
gibt es in **einzelnen Bereichen**
Handlungsbedarf



Bei

37 Prozent

der befragten Kommunen
gibt es **erheblichen**
Handlungsbedarf



Bei

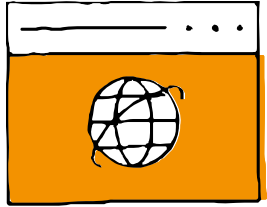
6 Prozent

der befragten Kommunen
gibt es **keinen**
Handlungsbedarf

WELCHE THEMEN SIND FÜR DIE ENTWICKLUNG IHRER KOMMUNE IN DEN NÄCHSTEN JAHREN DIE GRÖSSTE HERAUSFORDERUNG?

INFORMATION
UND AUSTAUSCH

1.



70 Prozent

Breitbandausbau, Mobilfunk und Digitalisierung von Verwaltungsleistungen

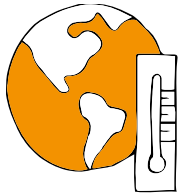
2.



60 Prozent

Stabilisierung der Haushaltssituation

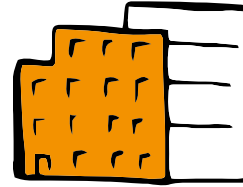
3.



55 Prozent

Verstärkung der Aktivitäten in Klimaschutz und Klimafolgenanpassung

4.



46 Prozent

Schaffung von Wohnraum (angebots- und preisdifferenziert)

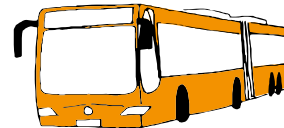
5.



42 Prozent

Bereitstellung von Flächen für potentielle Entwicklungen (Innen- und Außenbereich)

6.



30 Prozent

Gestaltung des Mobilitätswandels in der Kommune

WÜNSCHEN SIE SICH ZU EINZELNEN THEMEN EINE BEGLEITUNG DURCH DEN GEMEINDETAG?

INFORMATION
UND AUSTAUSCH



insgesamt

14

Themen



Gemeindetag Baden-Württemberg e.V.

Panoramastraße 31
70174 Stuttgart

www.gemeindetag-bw.de



Reschl Stadtentwicklung GmbH & Co. KG

Leuschnerstraße 45
70176 Stuttgart

www.reschl-stadtentwicklung.de